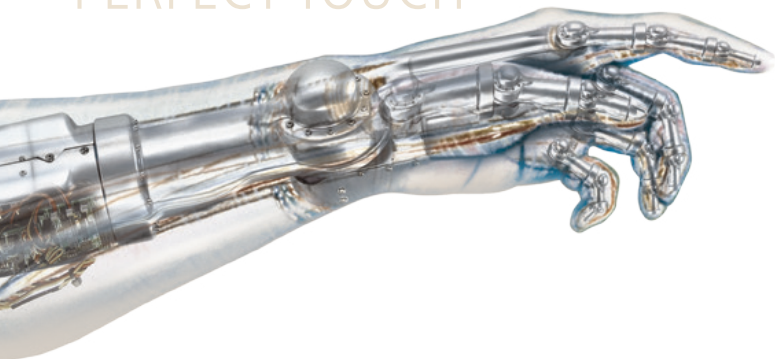


INSIGHT

ALGRA GROUP

PERFECT TOUCH



Contenu de cette édition

Automne 2015

Nos claviers

Une fraiseuse Hermle moderne

Cher partenaire commercial,

*Cela fait maintenant plus de 30 ans qu'Algra a présenté une nouveauté révolutionnaire, le **clavier piézoélectrique Dynapic®**. Il a été rejoint plus tard par une autre innovation significative: **Dynasim®**, le clavier piézoélectrique imprimé à un prix défiant toute concurrence. A ce jour, nous avons acquis une grande expérience de la technologie piézoélectrique et nous nous occupons de ces produits avec le plus grand soin. Ces connaissances nous ont aidées à concevoir le **Dynapic® Wireless**, une télécommande sans batterie. En plus du piézo, nous disposons désormais également de la*



New Degree Technology (NDT) pour les applications métal de plus de 0,5 mm d'épaisseur. Nous avons soumis les claviers NDT à un test rigoureux. Ils l'ont passé avec succès et nous nous réjouissons de pouvoir vous proposer cette technologie, qui ne manquera pas de vous plaire. Au début des années 80, Algra faisait partie des pionniers dans le domaine des **claviers à membrane**. La plupart de ces produits ne sont plus fabriqués en Suisse mais l'expérience que nous avons acquise ces dernières décennies est toujours là. Ainsi, nous avons testé de nombreux fabricants chinois de systèmes de saisie pour notre **société**



de négoce connect tec AG et nous avons sélectionné les meilleurs. Nous les soutenons entièrement, nous connaissons leurs limites, leurs points forts et leurs faiblesses. A Merenschwand, connect tec commercialise des **claviers, des pièces en matière plastique moulées par injection, des pièces en aluminium moulées sous pression** et (cela ne surprend guère) des **composants piézoélectriques**. Le directeur général, le Dr Venkatesh Sivasubramaniam, est un spécialiste de la branche doté d'une grande expérience. Avec l'aide de notre équipe de vente parfaitement formée, il vous conseille volontiers. Encore



une chose: nous investissons massivement dans notre usine de Erlach avec une nouvelle fraiseuse 5 axes. Nous la développons pour en faire le centre des plus belles pièces en aluminium: fraisage, microbillage aux billes de verre, brossage, brillantage chimique, anodisation, coloration et impression, tout est sous le même toit.

Nous sommes là pour vous et nous vous remercions de votre confiance dans le groupe Algra.

Cordialement votre


Dieter Matter

CEO



ALGRA®
industrial technology

gravuretec®
precision works

connect tec®
worldwide technologies



Plus de qualité avec des nouveaux claviers qui ont déjà fait leurs preuves

Outre les claviers piézoélectriques, les systèmes de saisie du groupe Algra englobent dorénavant les systèmes NDT ainsi que le réseau de fournisseurs connect tec, avec sa large gamme de claviers à membrane. Nous sommes heureux de vous présenter ci-dessous notre assortiment élargi.



Nous continuons de miser sur la technologie piézoélectrique, qui est bien établie, et nous développons des systèmes de saisie selon les besoins spécifiques de nos clients.

En plus du grand choix de matériaux d'overlay, la robustesse, la possibilité d'une utilisation près de l'eau, la longévité et la grande variété de designs sont de bonnes raisons d'opter pour un clavier piézoélectrique. Les

nombreux avantages de cette technologie enthousiasment chaque jour nos clients car elle trouve son application dans de nombreux domaines: industrie ferroviaire et industrie des transports, technique de surveillance, construction mécanique, fabrication d'appareils, industrie électrique et électronique, technique médicale et technique de laboratoire, systèmes d'accès et de stationnement, indus-

trie audio et électroménager. Les claviers piézoélectriques sont intégralement fabriqués en Suisse par lots de production de 5 à 50 000 pièces. Des dispositifs et des machines modernes sont la base de la fabrication de produits irréprochables à un prix correspondant à celui du marché. En outre, nous produisons de manière efficace en suivant les standards du Lean Manufacturing.

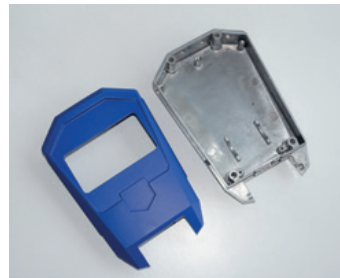


Avec l'élargissement de notre gamme aux claviers New Degree Technology (NDT), nous définissons de nouveaux standards dans le domaine du contact métal.

Le clavier NDT est particulièrement approprié aux éléments de com-

mande dotés d'une surface métallique dont l'épaisseur est supérieure à 0,5 mm. La technologie est basée sur des jauges de contrainte, elle est disponible en stock en trois modules standards. Il s'agit d'un pavé de 1x5 touches avec ou sans

éclairage ainsi que d'une variante à 3x4 touches sans éclairage. Les modules peuvent être collés par tout un chacun grâce au procédé Peel-and-Stick. Sur demande, il est aussi possible d'obtenir des dispositions de touches spécifiques.



connect tec AG dispose d'un réseau extrêmement bien établi auprès de fournisseurs du monde entier.

Nous proposons à nos clients des produits de première qualité à un prix très attractif, notamment

dans le domaine des claviers à membrane, et ce avec des délais de livraison très courts. Ici aussi, notre compétence principale réside dans la confection de solutions spécifiques pour nos clients. Par ailleurs, nous complétons les

systèmes de saisie par des boîtiers anodisés et fraisés ou par des boîtiers moulés sous pression ou en matière plastique injectée. Nous disposons d'une grande chaîne de montage et de l'expérience nécessaire.

«Le groupe Algra est le partenaire qu'il vous faut pour les claviers. Grâce à notre passion, à une équipe très motivée et à un équipement moderne, nous sommes en mesure de répondre à presque tous les besoins de nos clients. Nous serions très heureux que vous preniez contact avec nous.» Olivier Kuhn, Head of Sales Switzerland



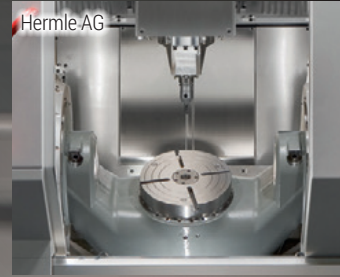
Une fraiseuse Hermle moderne pour des surfaces ravissantes

Plus de précision et de rapidité pour plus de beauté. Tout simplement mieux!

A gravuretec sa, sur le site d'Erlach, nous disposerons d'un centre de traitement extrêmement dynamique

à partir de février 2016 grâce à une nouvelle fraiseuse 5 axes. La machine fraise des éléments de boîtier à des dimensions exactes avec beaucoup de précision et en temps record – et ce même durant la nuit grâce à un sys-

tème de palettes automatisé. Elle répond donc parfaitement aux besoins élevés des secteurs des MEMS et du haut de gamme. Laissez-vous bientôt surprendre par la beauté et le toucher extraordinaire de nos boîtiers.



Algra AG
Rigistrasse 1
5634 Merenschwand
www.algra.ch

+41 56 675 45 45

gravuretec sa
Stadtgraben 7
3235 Erlach
www.gravuretec.ch

+41 32 338 94 44

connect tec AG
Rigistrasse 1
5634 Merenschwand
www.connecttec.ch

+41 56 675 45 45



ALGRA GROUP

Mentions légales

Tirage : 5000

Langues : allemand, français, anglais

Publié deux fois par an

EINGABESYSTEME
CLAVIER/KEYBOARDS
INPUT SYSTEMS
PIEZOTECHNOLOGY
FRONTS&PLATES
SIGN/INPUT/CASE
FRONTEN/PANNEAUX
TASTATUREN
CUSTOMIZED SOLUTION
SCHILDER

Algra Group
Rigistrasse 1
5634 Merenschwand

info@algragroup.ch
www.algragroup.ch

Switzerland

+41 56 675 45 45

ALGRA®
industrial technology

gravuretec®
precision works

connect tec®
worldwide technologies