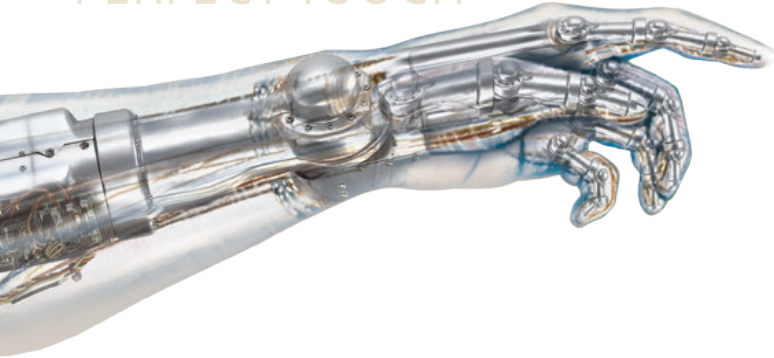


INSIGHT

ALGRA GROUP

PERFECT TOUCH



Inhalt dieser Ausgabe
Herbst 2015

Unsere Eingabesysteme
Modernes Hermle-Fräscenter

Liebe Geschäftspartner

Es ist über 30 Jahre her, als Algra die **Piezotastatur Dynapic®** als bahnbrechende Neuheit vorstellte. Später kam mit **Dynasim®** eine weitere bedeutende Innovation dazu: die gedruckte Piezotastatur zum konkurrenzlosen Preis. Bis heute haben wir viel Erfahrung in der Piezotechnologie gesammelt und pflegen diese Marken sorgfältig. Dieses Wissen half uns, **Dynapic® Wireless** zu entwickeln, die Fernbedienung ohne Batterie.



Neben Piezo verfügen wir neu über die **New Degree Technology (NDT)** für Metall-Anwendungen dicker als 0,5 mm. Wir haben die NDT-Tastaturen einem Härtestest unterzogen. Diesen haben sie erfolgreich bestanden und nun freuen wir uns, Sie bald mit dieser Technologie zu begeistern.

In den frühen Achtzigerjahren gehörte Algra zu den Pionieren für **Folientastaturen**. Ein Grossteil dieser Produkte wird zwischenzeitlich nicht mehr in der Schweiz gefertigt. Unsere Erfahrung aus den letzten Jahrzehnten aber bleibt. So haben wir viele Hersteller



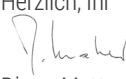
von Eingabesystemen aus China für unser **Handelsgeschäft connect tec AG** geprüft und die guten ausgewählt. Hinter diesen stehen wir vollumfänglich, wir kennen ihre Grenzen, Stärken und Schwächen.

Die connect tec in Merenschwand handelt mit **Eingabesystemen, Kunststoffspritzgussteilen, Aluminiumdruckgussteilen**, und wen wundert, **Piezokomponenten**. Der Geschäftsführer Dr. Venkatesh Sivasubramaniam ist ein erfahrener Spezialist in der Branche. Er und unsere geschulte Verkaufsmannschaft beraten Sie gerne.



Noch etwas: Mit der Beschaffung eines **5-Achs-Fräscenters** investieren wir kräftig in unser Werk in Erlach. Wir bauen es zum Zentrum schönster Aluminiumteile aus: Fräsen, Glasperlstrahlen, Schleifen, chemisch Glänzen, Eloxieren, Färben und Bedrucken – alles unter einem Dach.

Wir sind gerne für Sie da und danken herzlich für Ihr Vertrauen in die Algra Group.

Herzlich, Ihr

Dieter Matter
CEO



ALGRA®
industrial technology

gravuretec®
precision works

connect tec®
worldwide technologies



Mit unseren bewährten und neuen Eingabesystemen zu mehr Qualität

Die Eingabesysteme der Algra Group umfassen neben Piezo- neu auch NDT-Eingabesysteme sowie das Lieferantennetzwerk connect tec mit einem breiten Angebot an Folientastaturen. Wir freuen uns, Ihnen nachfolgend unser erweitertes Sortiment vorzustellen.



Wir setzen weiterhin auf die bewährte Piezotechnologie und entwickeln Eingabesysteme nach den spezifischen Bedürfnissen unserer Kunden.

Nebst der grossen Auswahl an Overlaymaterialien sind die Robustheit, der Einsatz rund um Wasser, die Langlebigkeit und die grosse Fülle an Designvarianten gute Gründe, sich für eine

Piezotastatur zu entscheiden. Die vielen Vorteile der Technologie begeistern unsere Kunden tagtäglich, denn sie findet in verschiedenen Bereichen ihre Anwendung: Bahn-, Verkehrs- und Überwachungstechnik, Apparate- und Maschinenbau, Elektro- und Elektronikindustrie, Medizin- und Labortechnik, Park- und Zutrittsysteme, Audio- und Weisswaren-

industrie. Piezotastaturen werden in Produktionslosen von 5 bis 50'000 Stück vollumfänglich in der Schweiz hergestellt. Moderne Maschinen und Einrichtungen sind die Basis für die Herstellung einwandfreier Produkte zu einem marktgerechten Preis. Zudem produzieren wir effizient nach Lean Production Standards.

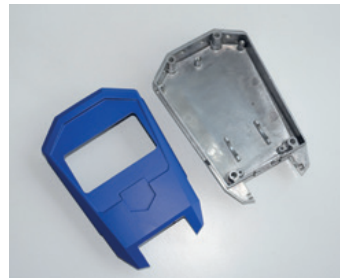


Mit der Sortimentserweiterung an Tastaturen der New Degree Technology (NDT) setzen wir neue Massstäbe im Bereich Metallberührung.

Die NDT-Tastatur eignet sich speziell für Bedienelemente mit

metallischer Oberfläche in einer Materialstärke grösser als 0,5 mm. Die Technologie basiert auf Dehnmessstreifen und ist in drei Standardmodulen ab Lager lieferbar. Diese beinhalten ein 1x5er-Tastenfeld mit und

ohne Beleuchtung sowie eine 3x4er-Variante ohne Beleuchtung. Dank dem Peel-and-Stick-Verfahren kann jedermann die Module ankleben. Auf Wunsch ermöglichen wir auch kundenspezifische Tastenanordnungen.



connect tec AG verfügt über ein äusserst etabliertes Netzwerk zu weltweiten Lieferanten.

Vor allem im Bereich von Folientastaturen bieten wir unseren Kunden erstklassige

Produkte zu einem äusserst attraktiven Preis, und dies mit kurzen Lieferzeiten. Auch hier liegt unsere Kompetenz in der Fertigung von kundenspezifischen Lösungen. Darüber hinaus ergänzen wir die Eingabesysteme mit

gefrästen und eloxierten Gehäusen oder mit gespritzten Kunststoff- oder Druckgussgehäusen. Wir verfügen über eine grosse Montagestrasse und die notwendige Erfahrung.

«Die Algra Group ist für Sie der richtige Partner, wenn es um Eingabesysteme geht, denn mit viel Leidenschaft, einem hoch motivierten Team und modernen Betriebseinrichtungen sind wir in der Lage, fast jeden Kundenwunsch zu erfüllen. Wir freuen uns auf Ihre Kontaktaufnahme.» Mirco Henseler, Head of Sales Algra AG



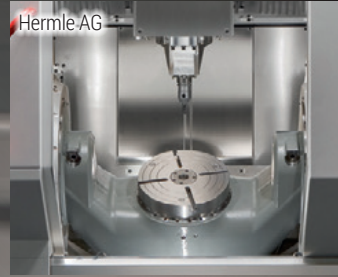
Modernes Hermle-Fräscnter für bezaubernde Oberflächen

Schöner, besser, präziser, schneller.

Am Standort Erlach bei gravuretec sa steht uns mit einer neuen 5-Achs-Fräsmaschine von Hermle ab Februar 2016 ein hochdynamisches Bearbeitungszent-

rum zur Verfügung. Die Maschine fräst masshaltige Gehäuseteile höchst präzise und in Rekordzeit, und dies dank einem automatisierten Palettensystem auch während der Nacht. Somit deckt

sie die hohen Bedürfnisse aus dem High End- und MEMS-Bereich bestens ab. Lassen Sie sich bald von der aussergewöhnlichen Haptik und Schönheit unserer Gehäuseteile begeistern.



Algra AG
Rigistrasse 1
5634 Merenschwand
www.algra.ch

+41 56 675 45 45

gravuretec sa
Stadtgraben 7
3235 Erlach
www.gravuretec.ch

+41 32 338 94 44

connect tec AG
Rigistrasse 1
5634 Merenschwand
www.connecttec.ch

+41 56 675 45 45



ALGRA GROUP

Impressum

Auflage: 5'000

Sprachen: Deutsch, Französisch, Englisch

Erscheint halbjährlich

EINGABESYSTEME
CLAVIER/KEYBOARDS
INPUT SYSTEMS
PIEZOTECHNOLOGY
FRONTS&PLATES
SIGN/INPUT/CASE
FRONTEN/PANNEAUX
TASTATUREN
CUSTOMIZED SOLUTION
SCHILDER

Algra Group
Rigistrasse 1
5634 Merenschwand

info@algragroup.ch
www.algragroup.ch

Switzerland

+41 56 675 45 45

ALGRA®
industrial technology

gravuretec®
precision works

connect tec®
worldwide technologies